

nexus

Polymère Escaliers ouverts, bancs et plages



**SYSTÈMES D'ENTRÉE MODULAIRES
À DOUBLE FONCTION**

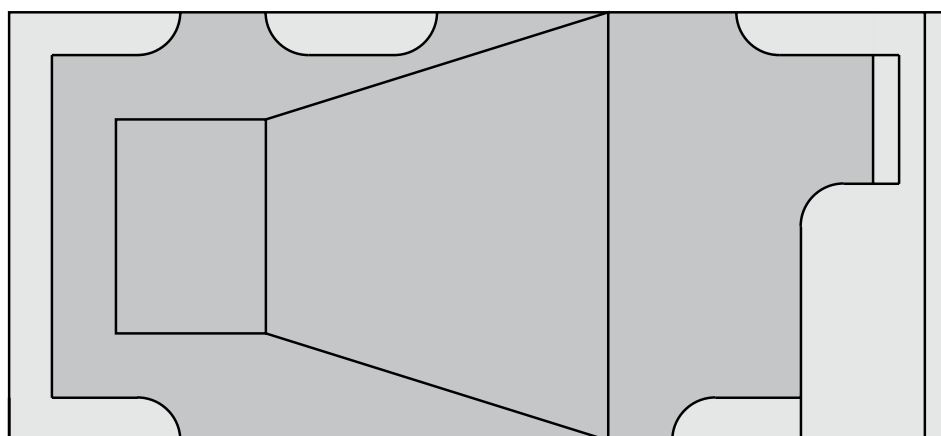
SYSTÈMES D'ENTRÉE MODULAIRES À DOUBLE FONCTION

Le système Nexus^{MD} à double fonction d'Imperial Pools[®] est un système d'entrée de piscine en panneaux d'acier modulaires. Le système se compose d'environ 31 éléments individuels en acier. Ces composants permettent aux installateurs de configurer des milliers d'options d'escaliers, de ponts-soleil et de banquettes.

Ce catalogue n'est qu'un échantillon de ce que vous pouvez faire en ne changeant que quelques panneaux seulement. Transformez un escalier standard en un escalier avec pont-soleil. Puis ajoutez une banquette... ou même deux ! Ajoutez une banquette dans un escalier d'angle. Mieux encore, ajoutez une banquette entre deux escaliers d'angle. Les possibilités sont infinies.

Ce qui est encore plus génial de notre système d'entrée modulaire à double fonction Nexus^{MD} est que TOUS LES COMPOSANTS SONT EN STOCK ! Aucune configuration n'est considérée comme étant une caractéristique spéciale. Elles sont en stock et prêtes à être expédiées.

- ✓ Environ 31 UGS (unités de gestion de stock - SKU)
- ✓ Créez des milliers de combinaisons
- ✓ Toutes les UGS sont en stock
- ✓ Pour voir nos modèles les plus populaires, visitez le site www.imperialpoolsb2b.com
- ✓ Pour les demandes de designs personnalisés, envoyez un courriel à design@imperialpools.com



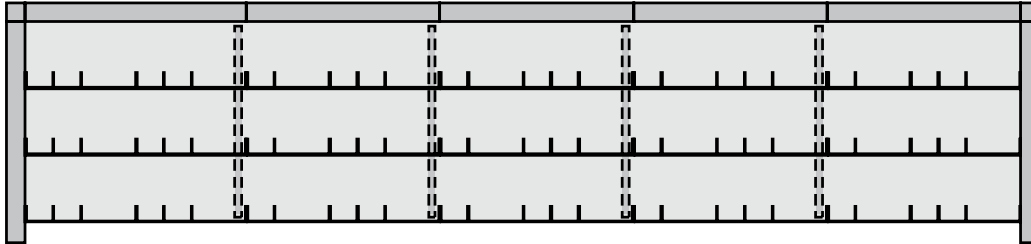
nexus
Polymère Escaliers ouverts, bancs et plages

 **Imperial**
POOLS INC.
VOTRE GUICHET UNIQUE

- ✓ Disponibles par incréments de 2' allant de 8' à 20'
- ✓ Il suffit d'insérer les panneaux pour obtenir les dimensions souhaitées du pont-soleil
- ✓ Marche standard : 14,5" de profondeur
- ✓ Disponibles en coins à 90°, à 6" de rayon et à 2' de rayon

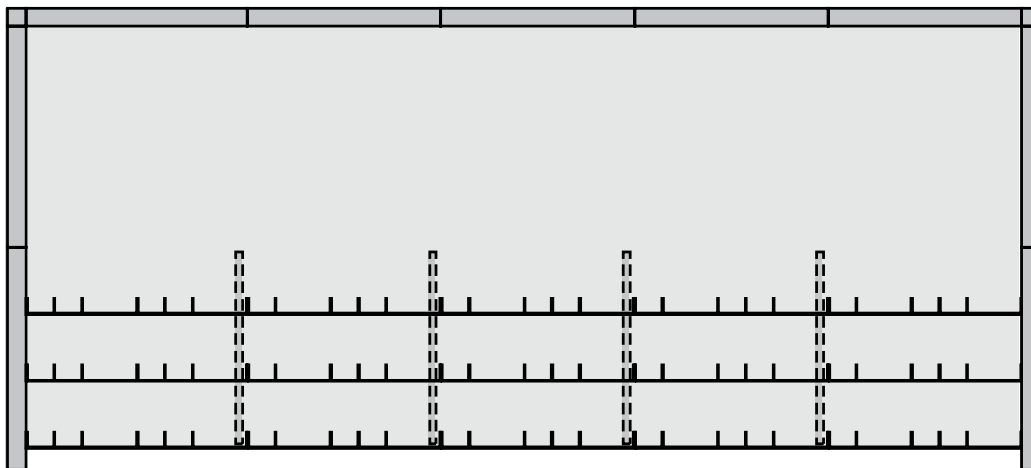
escalier variable

version avec rayon de 6" illustrée



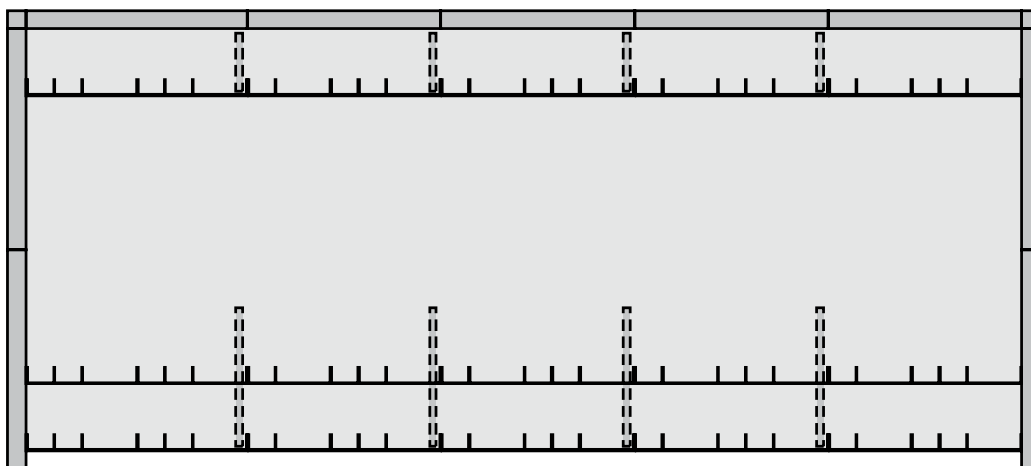
escalier variable avec marche supérieure pont-soleil

disponible uniquement en rayons de 90° et 6"



escalier variable avec pont-soleil sur la 2e marche

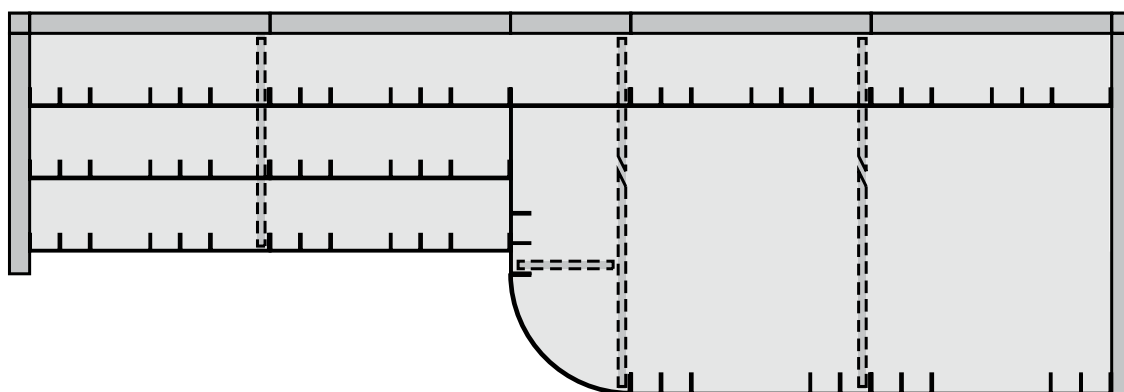
version avec rayon de 6" illustrée



- ✓ Prédécoupés en largeurs de 16', 18' et 20'
- ✓ Largeurs standard du pont-soleil : 8' et 10'
- ✓ Profondeurs standard du pont-soleil: 6' et 8'

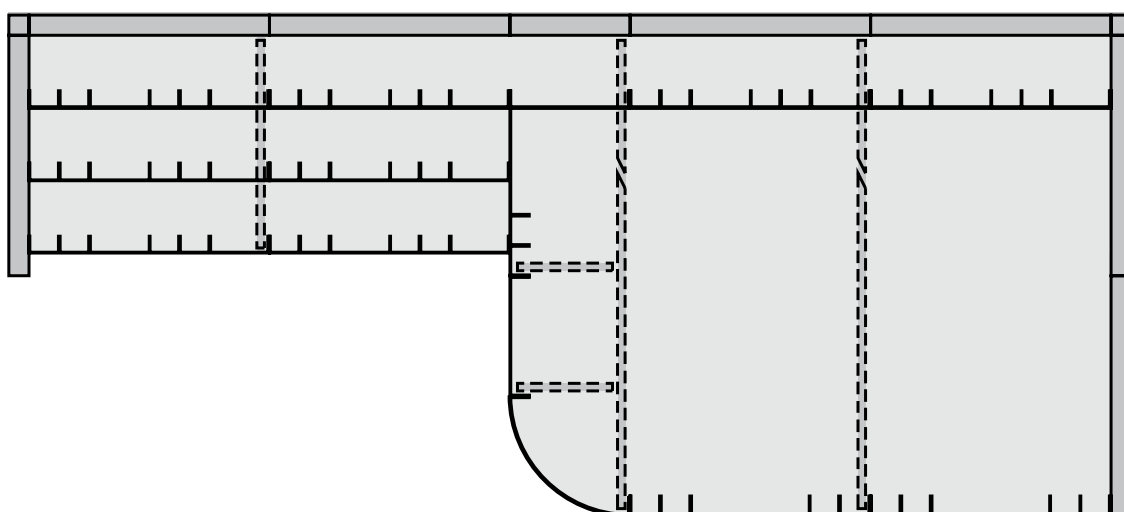
18' à double fonction avec escalier de 8' et pont-soleil de 10' x 6'

Version avec rayon de 6" illustrée



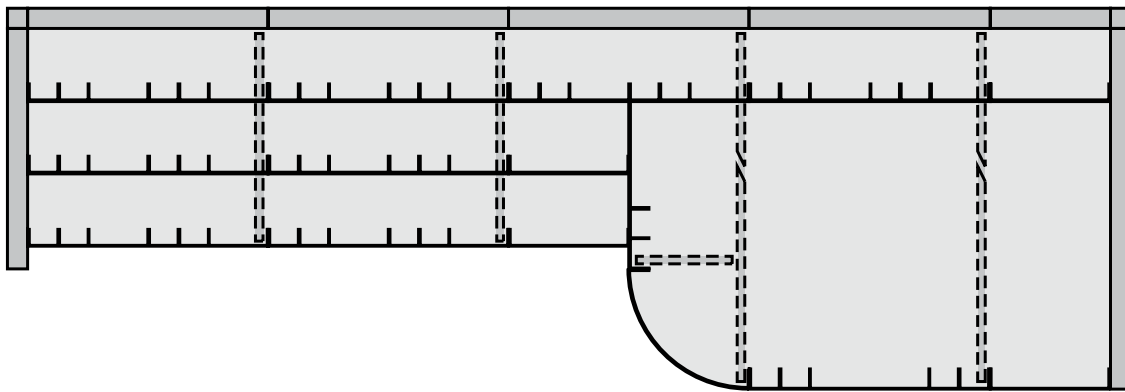
18' à double fonction avec escalier de 8' et pont-soleil de 10' x 8'

Version avec rayon de 6" illustrée



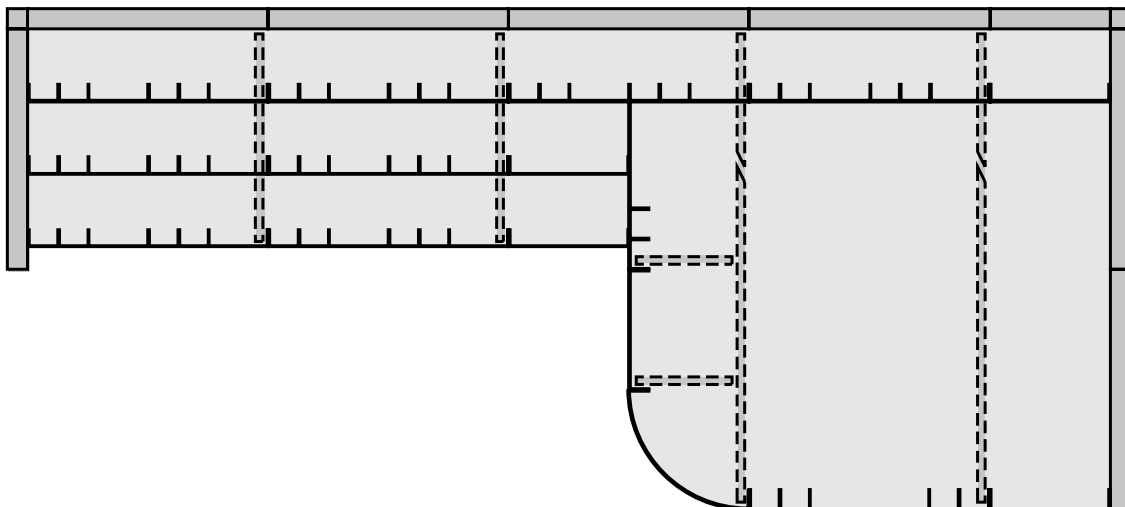
18' à double fonction avec escalier de 10' et pont-soleil de 8' x 6'

Version avec rayon de 6" illustrée



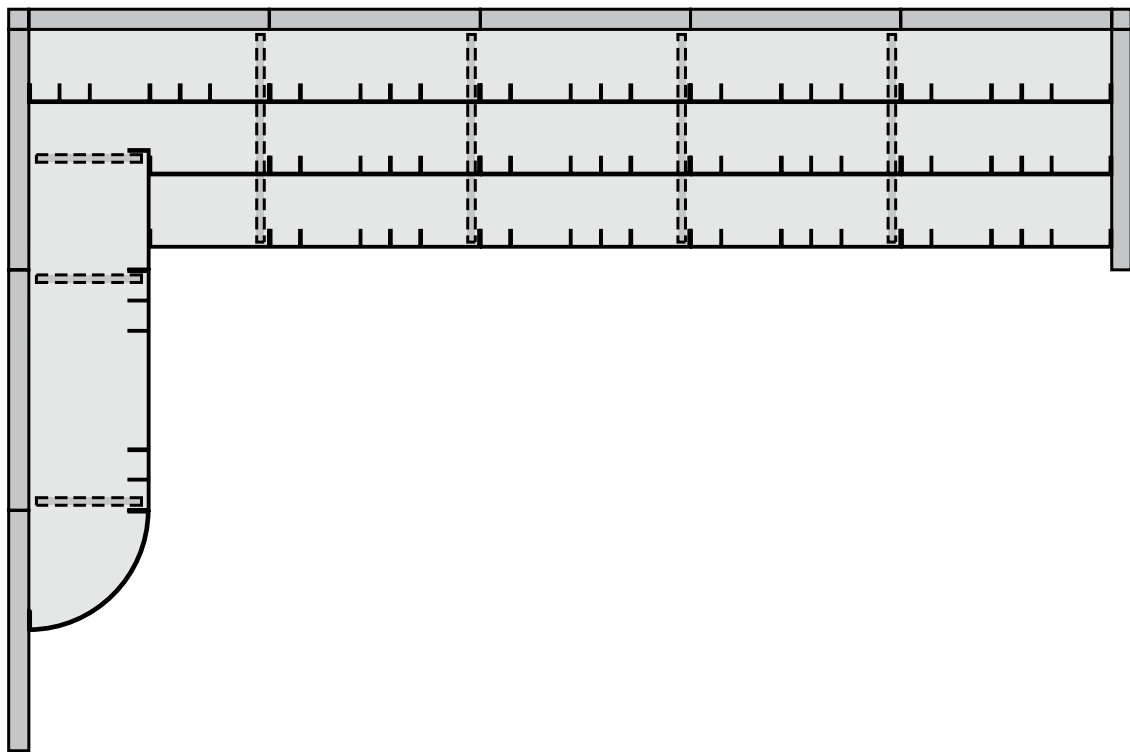
18' à double fonction avec escalier de 10' et pont-soleil de 8' x 8'

Version avec rayon de 6" illustrée

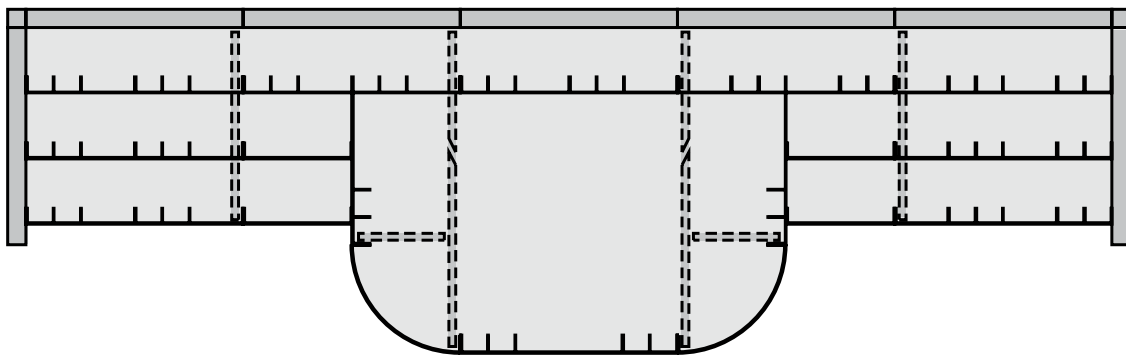


- ✓ Banquettes standard de 6 et 8 pieds, profondeur de 18 pouces
- ✓ Panneaux de transition pour escaliers droits et escaliers d'angle
- ✓ Options d'escaliers pleine largeur
- ✓ Panneaux de périmètre de piscine standard

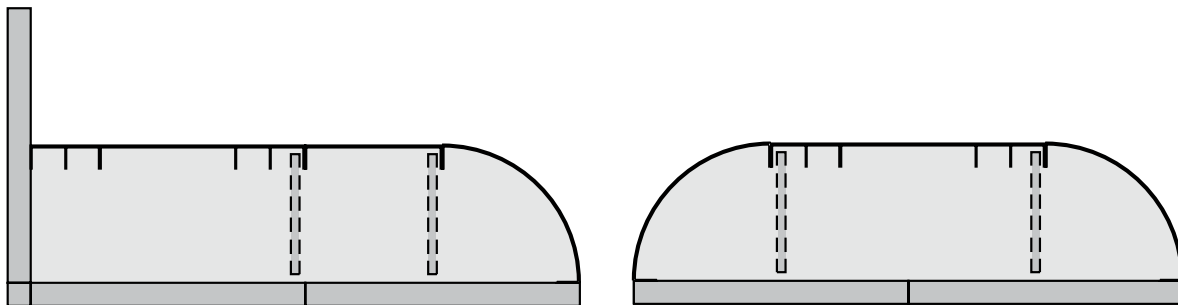
banquette variable à double fonction avec escalier



pont-soleil variable à double fonction avec escalier



options de banquettes



nexus

Polymère Escaliers ouverts, bancs et plages



Le système d'entrée modulaire à double fonction NexusMD d'Imperial Pools fait l'objet de sept brevets américains n° 8,950,155, 9,080,338, 9,404,274, 9,869,102, 10,428,538, 10,731,363 et 11,149,449.



33 Wade Road
Latham NY 12110
www.imperialpools.com
#25999PDFFR 1/23